

Créer une ambiance...

Gérer l'éclairage avec créativité

Attirer l'attention...

Mettre des accents de couleur...

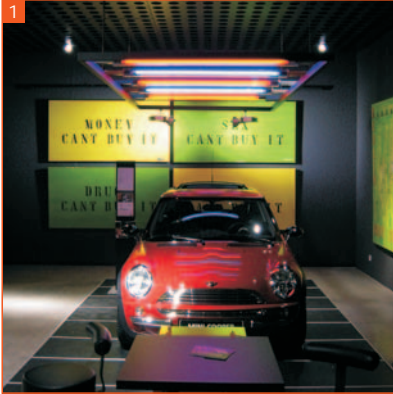
WAY-LIGHT[®]

Bâtons luminescents décoratifs et accessoires

Tubes fluorescents de couleur et tubes avec protection contre les éclats

Indiquer le chemin...

Présenter des produits...



Contenu	4 Variantes
	5 9 couleurs & 6 longueurs
	6 La lampe à pied
	7 La lampe de plafond
	8 La lampe murale
	9 La lampe de fenêtre
	10 La lampe de jardin
	12 Le WAY-LIGHT®
	14 Aperçu complet des accessoires
	16 Tubes fluorescents gainés
	17 Liste des prix
	19 Bon de commande

2

Bâtons luminescents de décoration

Les bâtons luminescents attirent l'attention, sont pratiques, créent de la lumière ainsi qu'une ambiance évocatrice et sont les highlights à la maison, lors de salons, dans les magasins et les vitrines. Soyez créatifs !

1 Présentation mondiale dans les entreprises automobiles avec des bâtons luminescents rouges et bleus

Technique intégrée ! Pas de pièces électriques externes !
2 mètres d'alimentation électrique : **Insérez la prise et voilà !**



Version standard :
Emplacement stable grâce à la
sortie de câble latérale (pas de pli
du câble)



Connexion par fiche

Version pour l'extérieur (cf. page 11,
schéma 1) : IP44 conformément à la
norme DIN EN 60598: 2002-12
Version pour l'intérieur :
IP40 conformément à la norme
DIN EN 60598-1: 2001-11
et DIN EN 60598-2-4: 1998-04



Made in Germany



Variantes

Deux versions de câblage sont
proposées :

1 la version fixe et coudée avec
décharge de traction (standard) et
2 la connexion par fiche (coudée
latéralement, en cours de prépa-
ration).

Les deux alimentations électriques
peuvent être branchées immédia-
tement et la conduite électrique
européenne noire mesure environ
deux mètres de long.

Les deux versions peuvent être
livrées avec **3** (standard) ou

4 Sans revêtement de chrome aux
deux extrémités. Le revêtement de
chrome sert à cacher la technique
intégrée.

Installation : peut être posé
debout, fixé au mur et accroché (cf.
accessoires)

Versions : 220 Volt (bâtons de 170
également disponibles avec 110
Volt et multivoltage avec reconnai-
ssance automatique pour la
variante HF= technique de haute
fréquence)

Sécurité contrôlée par le TÜV :
fabrication conforme à VDE, EN,
CE. Sécurité contrôlée TÜV-GS,
UL pour les Etats-Unis en cours de
préparation